



crisTina lottero
gioielli d'autore




cristina lottero



Pretiosa i gioielli di Cristina

Cristina Lottero coltiva da sempre la passione per l'Arte ed il Design di gioielli alternativi che realizza esclusivamente in Italia ad Albissola Mare.

I suoi monili sono pezzi unici, forgiati interamente a mano in unico esemplare, senza l'ausilio di stampi o matrici che ne consentano la riproduzione.

La lavorazione artistica di questi gioielli è strettamente connessa alla profonda esperienza che Cristina ha maturato nel mondo della Ceramica, dei Gioielli Antichi e delle lavorazioni e tecniche applicate a materiali innovativi quali le Argille Metalliche.



Come nasce un gioiello

Disegnare un gioiello

Il primo passo nella realizzazione di un gioiello consiste nel tradurre in progetto grafico l'idea di ciò che si intende creare.

Occorre quindi dargli forma con matite e colori o con applicativi grafici tridimensionali che offrono l'opportunità di visualizzare il monile nelle tre dimensioni.

Una volta elaborato il progetto grafico si passa alla scelta delle tecniche di lavorazione più idonee alla sua realizzazione.







Cristina


cristina lottero



Dalla creta ai metalli

Tecniche di lavorazione

Il passaggio dalla Creta ai Metalli è stato per Cristina un passaggio quasi obbligato, la naturale estensione del suo estro creativo, la perfetta declinazione di quanto esperito in ambito ceramico verso nuovi orizzonti materici.

I gioielli delle collezioni Pretiosa sono quindi plasmati con apposite “Argille Metalliche” che sapientemente lavorate danno origine ad anelli, bracciali, ciondoli, orecchini e collane.

La modellazione di queste paste richiede molta abilità poiché essiccano rapidamente! La manipolazione deve quindi avvenire in tempi strettissimi, avendo ben chiara l'idea del progetto che si vuol realizzare.






cristina lottero





cristina lottero



Le argille metalliche

Cosa sono

Le argille metalliche sono morbidi impasti costituiti da piccolissime particelle di metallo come argento, oro, bronzo o rame mescolate ad un legante organico ed acqua.

Originarie del Giappone (le prime risalgono agli anni 90) si sono presto diffuse nei mercati internazionali. Il loro utilizzo è principalmente destinato alla realizzazione di gioielli e sculture di piccole dimensioni.

Le argille in bronzo, rame ed argento

Tra le argille metalliche di ultima generazione sono disponibili paste quali “bronzo oro” e “bronzo argento”, “argento e acciaio” che Cristina predilige per i suoi gioielli.







Nulla è lasciato al caso...

Quando il gioiello prende forma va curato ogni aspetto!

Dimensioni: le paste metalliche per la loro particolare connotazione presentano tutte un margine di ritiro che varia in base alla tipologia di metallo.

Occorre quindi calcolare con attenzione le dimensioni di ciò che si intende realizzare soprattutto per gli anelli e gli orecchini.

Peso: il peso del gioiello ha importanza rivelante, è quindi necessario prima di accingersi ad eseguire qualsiasi lavorazione, individuare l'opportuna tecnica di lavorazione per non appesantire il gioiello.






cristina lottero



Le fasi di cottura

La cottura delle argille metalliche

Sinterizzazione: le argille metalliche necessitano di processi di cottura che consentono al metallo in polvere attraverso la sinterizzazione di compattarsi e dare origine ad un prodotto solido. Ogni impasto possiede distinte modalità e tempistiche di cottura.

Cristina utilizza appositi forni elettrici programmabili che raggiungono temperature sino a 1100° attraverso complesse "rampe di cottura".

I suoi gioielli si distinguono per la capacità di mescolare tra loro le diverse argille individuando la giusta soglia di temperatura per la corretta sinterizzazione.







Il gioiello prende luce

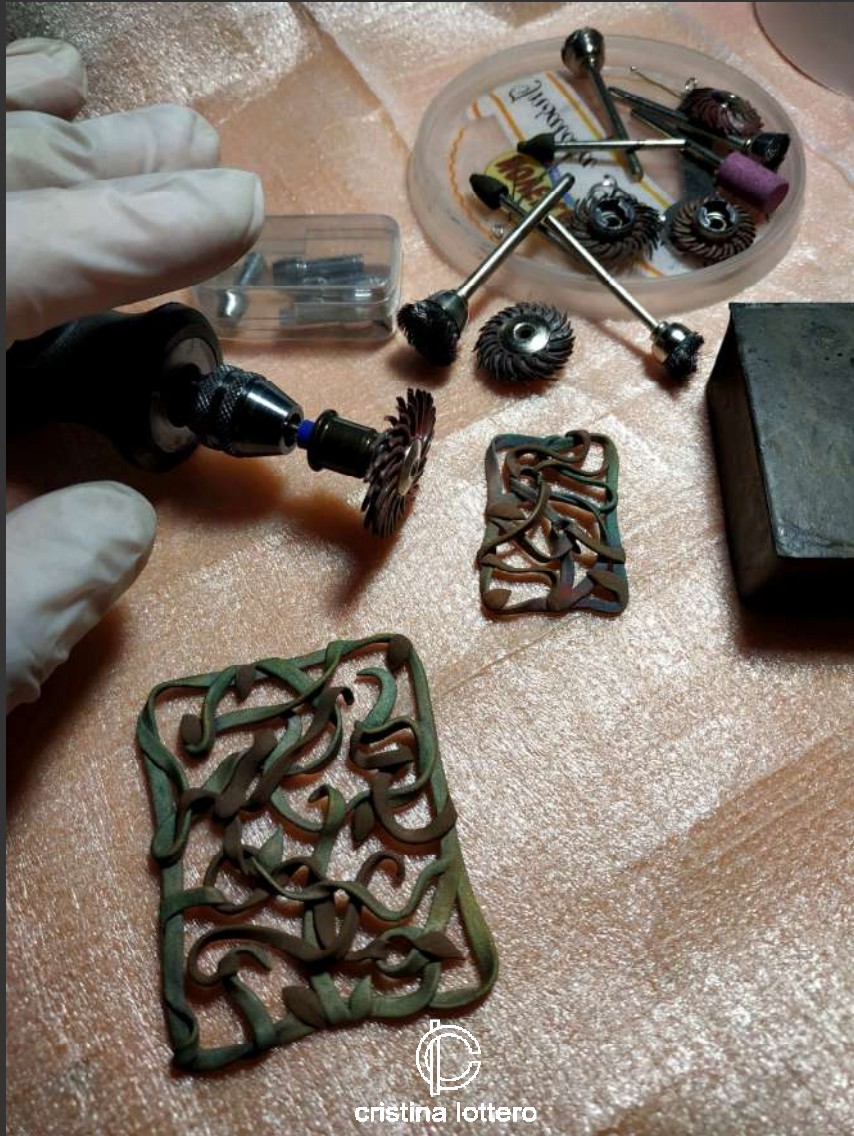
Pulitura e finitura

Finitura: A cottura ultimata il gioiello non si presenta pulito e lucente come da esposizione ...

La sua superficie è ruvida con colori tutt'altro che brillanti, occorre quindi pulirlo dalle ossidazioni avvenute in fase di cottura, fresarlo, limarlo e lucidarlo con apposite tecniche e strumenti, così come nell'arte orafa.

Completata la fase di pulitura e finitura il gioiello prende luce, possono così essere incastonate le gemme e concluso l'assemblaggio delle restanti parti.








cristina lottero




cristina lottero





cristina lottero






cristina lottero






cristina lottero




cristina lottero

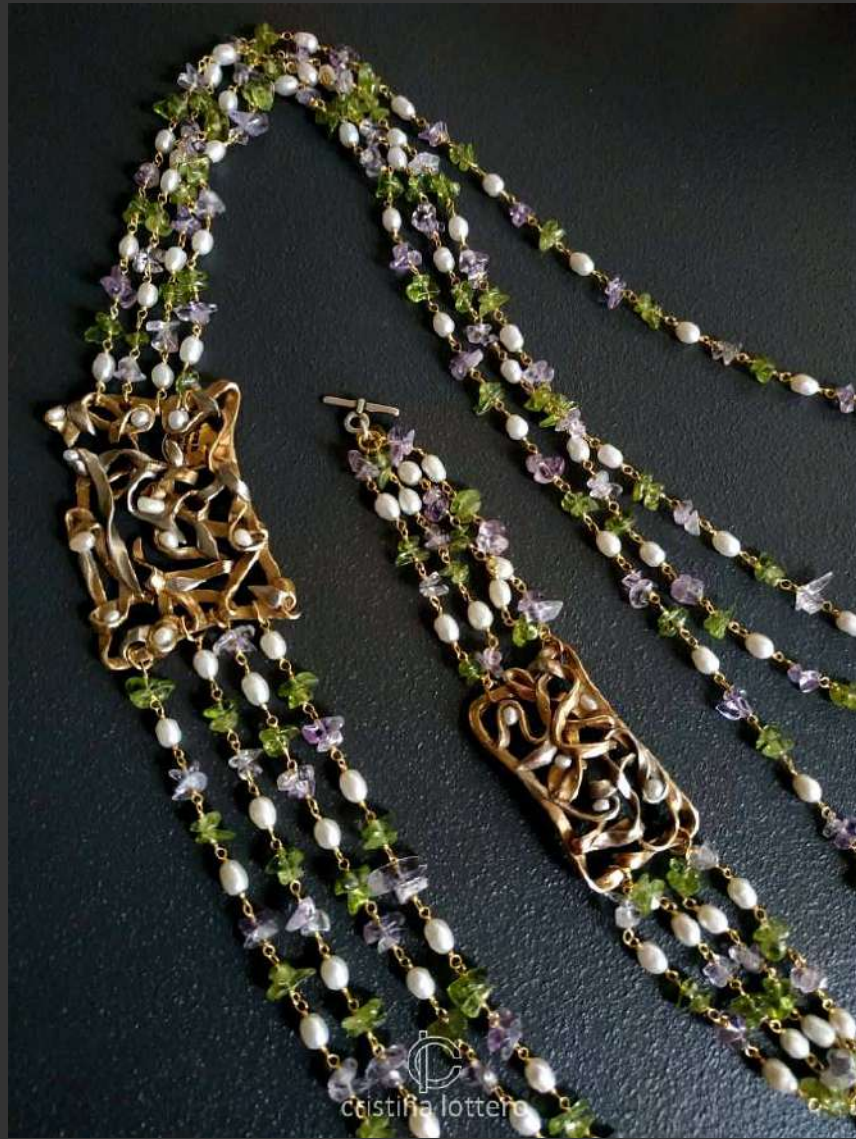




cristina lottero









cristina lottero



cristina lottero








cristina lottero



riferimenti e contatti

website

pretiosajewels.com

bijoux.cristinalottero.com

store

kaleidysboutique.com

Kaleidys Boutique - Laigueglia (SV)

social

facebook: <https://www.facebook.com/bijouxcrisinalottero/>

instagram: <https://www.instagram.com/kaleidysbijoux/>

email info@pretiosajewels.com mobile 0039 328 3665266

